

PACCAR EPOWERTRAIN

BEV HAUTE RÉSISTANCE

TRANSMISSION INTÉGRÉE À 3 VITESSES AVEC MOTEUR ÉLECTRIQUE À ENTRAÎNEMENT CENTRAL

Passages de vitesses fluides sans interruption de couple.
Position neutre complète possible pour une efficacité maximale.

UN FREINAGE RÉGÉNÉRATIF PUISSANT POUR REEMPLACER LE FREINAGE MOTEUR.

Système de récupération d'énergie du moteur électrique optimisé pour maximiser l'autonomie.

INTERVALLES D'ENTRETIEN PROLONGÉS SUR L'ENSEMBLE DE LA CHAÎNE CINÉMATIQUE.

Moins de composants mobiles, moins d'éléments nécessitant

PERFORMANCES DU GROUPE MOTOPROPULSEUR

Efficacité de la chaîne cinématique avec moteur électrique intégré à la transmission.

650V LITHIUM IRON PHOSPHATE (LFP) BATTERY

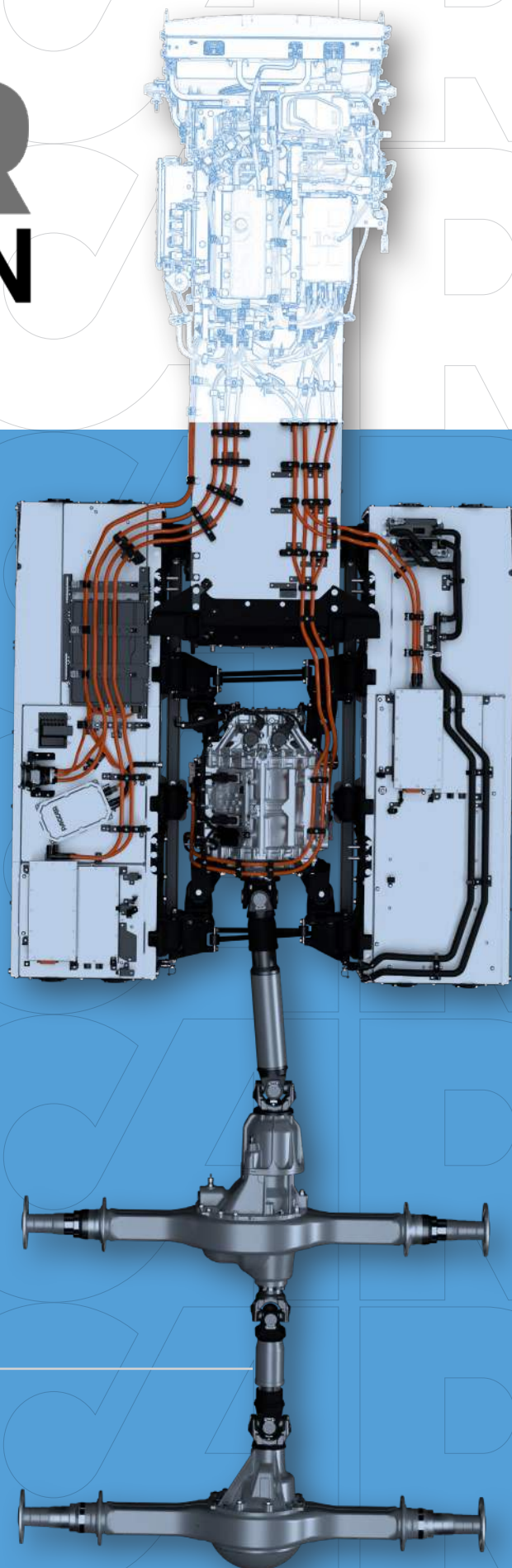
Charge de 0 à 80 % en 2 heures grâce à une borne de recharge de 350 kWh

Conserve 80 % de sa capacité initiale (état de santé de la batterie) pendant 4 000 cycles de charge

Dégradation minimale de l'autonomie tout au long de la durée de vie du véhicule.

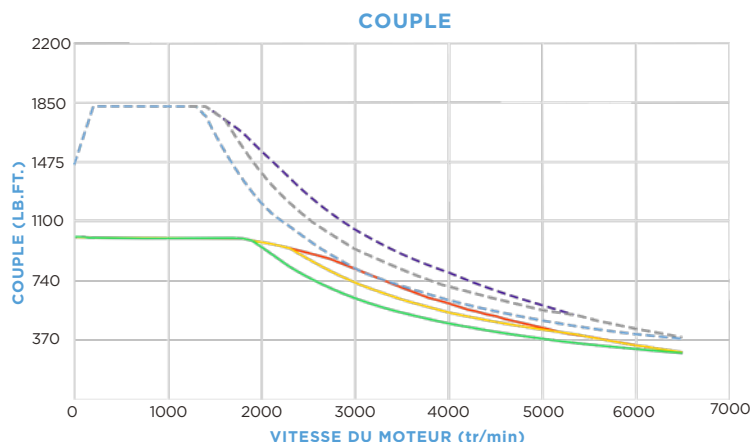
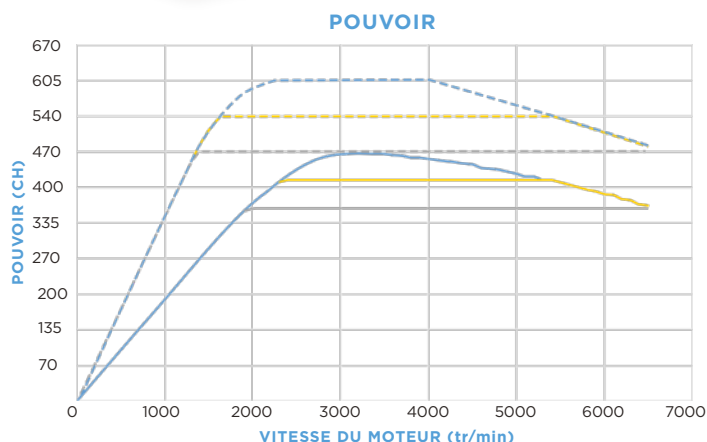
SPÉCIFICATIONS TECHNIQUES

Configuration	6x4
GCWR	82,000LBS
Gearbox	3-speed (10.0 7.92 3.25)
System Voltage	650V





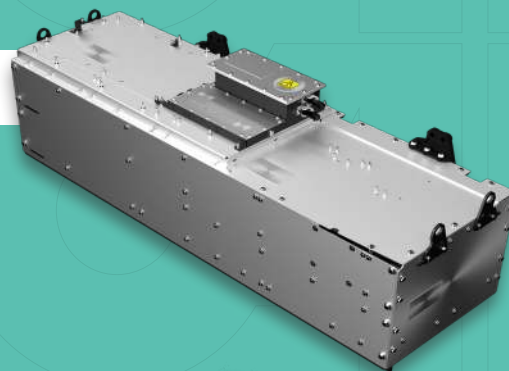
PUISSANCE (PIC/30 SECONDES)	PUISSANCE (SUITE/30 MIN)	COUPLE (MAXIMUM/30 SECONDES)	BLOCS DE BATTERIES
470 ch (350 kW)	365 ch (270 kW)	1850 livres-pieds	2 to 5
540 ch (400 kW)	415 ch (310 kW)	1850 livres-pieds	3 to 5
605 ch (450 kW)	470 ch (350 kW)	1850 livres-pieds	3 to 5



605/1850	605/1850	540/1850	540/1850	470/1850	470/1850
Puissance	470 ch	Puissance	415 ch	Puissance	365 ch
maximale de 605 ch	en continu	maximale de 540 ch	en continu	maximale de 470 ch	en continu

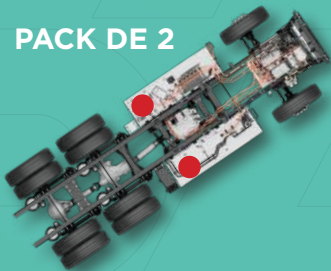
605/1850	605/1850	540/1850	540/1850	470/1850	470/1850
1850 lb-pi	1000 lb-pi	1850 LB.-FT.	1000L lb-pi.	1850 lb-pi	1000 lb-pi
couple maximal	en continu	couple maximal	couple maximal	couple maximal	en continu

CONFIGURATIONS DE BATTERIE

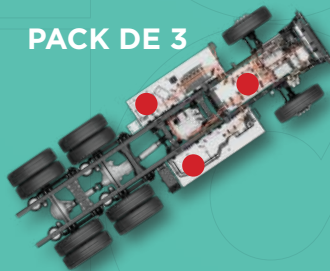


CONFIGURATION DU PACK	CAPACITÉ EN KWH	GAMME EST. (MI/KM)
2	250	100/160
3	375	150/240
4	500	200/320
5	625	250/400

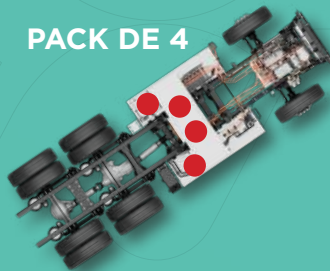
PACK DE 2



PACK DE 3



PACK DE 4



PACK DE 5



GARANTIE

COMPOSANT	GARANTIE	MOIS	MI/KM
Système d'entraînement électrique ¹	Standard	36	300,000 / 482,000
Batterie ²	Standard	84	Illimité

¹Moteur électrique, onduleur de commande, actionneur électrique, unité de commande électronique (ECU))

² La période de garantie commence à la date de fabrication du camion.

